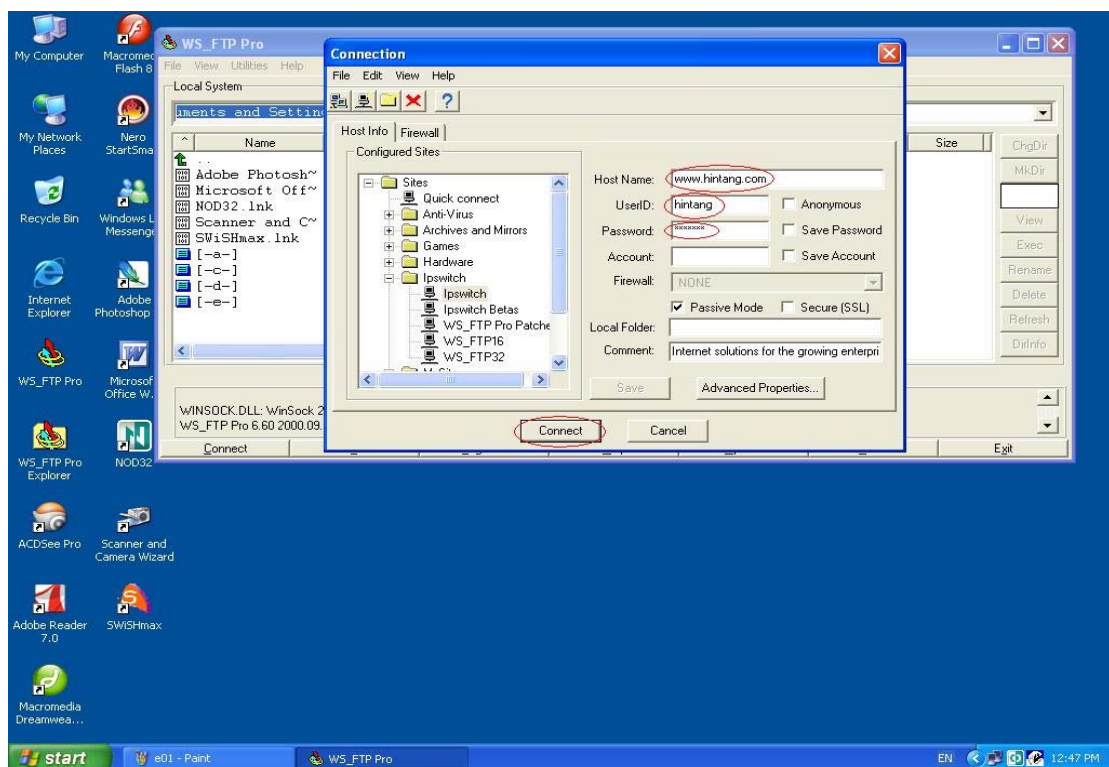


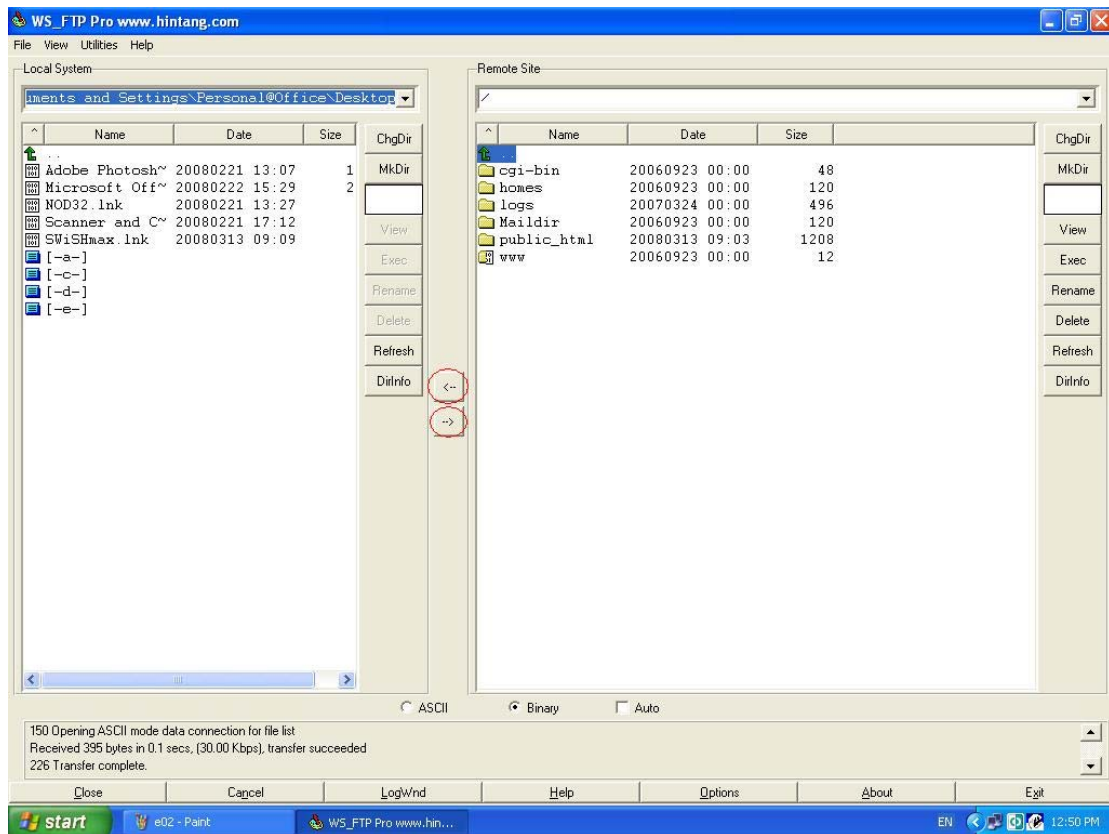
การใช้งานโปรแกรม WS_FTP



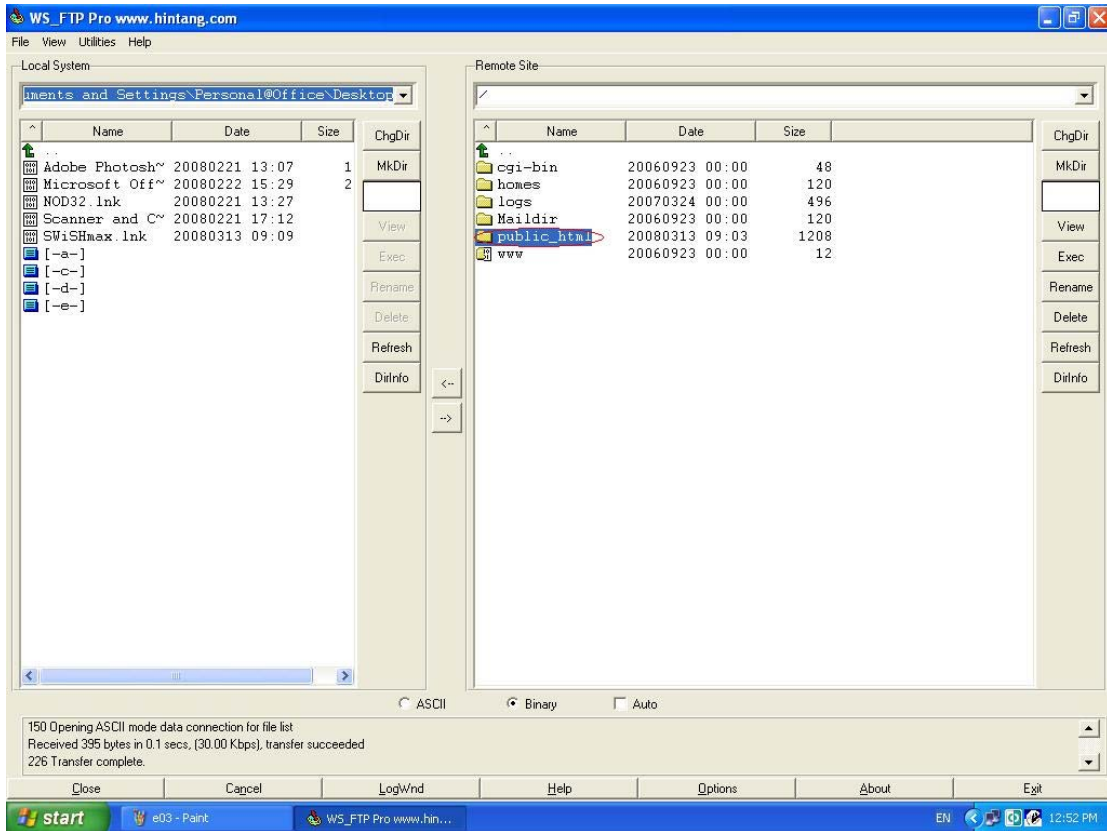
1.เปิดโปรแกรม WS_FTP ขึ้นมา



2.กรอกรายละเอียดทั้ง3ช่องที่วงกลมสีแดงไว้ หลังจากนั้นคลิกที่ cconnect



3. พอเข้ามาถึงหน้านี้แล้วเราก็สามารถที่จะติดต่อกับ เซิร์ฟเวอร์ได้แล้วเพื่อทำการ คำนวณ โหลด อัปโหลด ลบ อื่นๆ โดยฝั่งซ้ายจะเป็นไฟล์ที่อยู่เครื่องเรา ฝั่งขวาจะเป็นไฟล์ที่อยู่บนเซิร์ฟเวอร์ ที่วงกลมสีแดงไว้คือ ลูกศรมาทางซ้าย คือคำนวณ โหลด ไฟล์ที่เลือกมาเก็บไว้ที่เครื่อง ตรงกันข้ามลูกศรทางขวาก็คืออัปโหลด ไฟล์ขึ้นไปเก็บที่เซิร์ฟเวอร์ อย่าลืมสำรองไฟล์ไว้ด้วยเพื่อเราแก้แล้วไม่เวิร์กแต่อัปขึ้นไปแล้ว ก็ยังมีไฟล์ที่เราสำรองไว้นั้นแหละ เอามาแก้ไขใหม่ หรือจะอัปขึ้นไปรอก่อนก็ได้ สำคัญนะครับ



4. ไฟล์ทุกไฟล์ของเว็บไซต์ต้องอัปเดตขึ้นมาเก็บไว้ที่โฟลเดอร์นี้ public_html รวมทั้งไฟล์ index.php<หน้าหลัก> ด้วย

